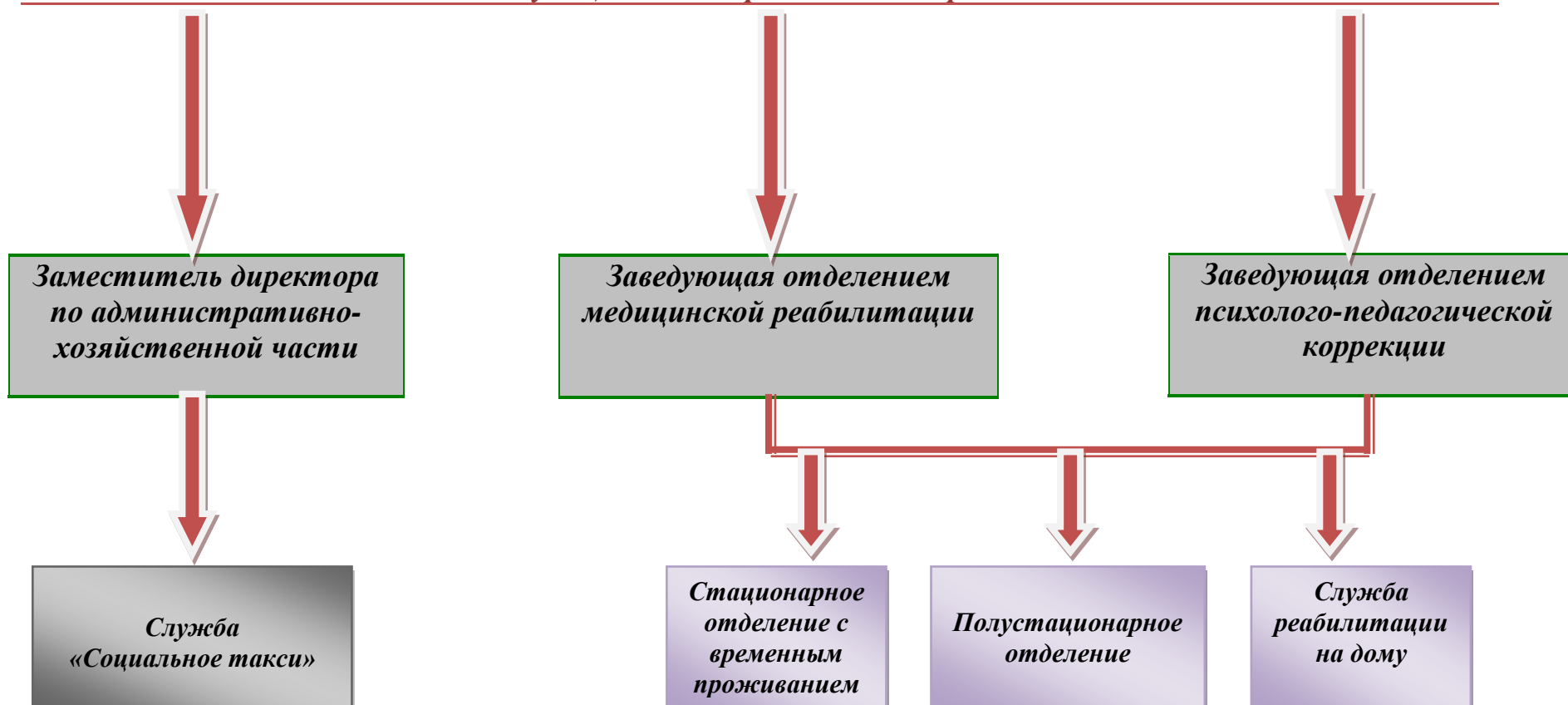


**СТРУКТУРА МУНИЦИПАЛЬНОГО БЮДЖЕТНОГО УЧРЕЖДЕНИЯ
«РЕАБИЛИТАЦИОННЫЙ ЦЕНТР ДЛЯ ДЕТЕЙ И ПОДРОСТКОВ С ОГРАНИЧЕННЫМИ ВОЗМОЖНОСТЯМИ»
ВОЛХОВСКОГО МУНИЦИПАЛЬНОГО РАЙОНА ЛЕНИНГРАДСКОЙ ОБЛАСТИ**

*Директор муниципального бюджетного учреждения
«Реабилитационный центр для детей и подростков с ограниченными возможностями»
Волховского муниципального района Ленинградской области*



Органы управления
муниципального бюджетного учреждения
«Реабилитационный центр для детей и подростков с ограниченными возможностями»
Волховского муниципального района Ленинградской области

Управление Учреждением осуществляется на основе сочетания принципов единоначалия и коллегиальности. Единоличным исполнителем органом Учреждения является директор Учреждения.

Директор муниципального бюджетного учреждения «Реабилитационный центр для детей и подростков с ограниченными возможностями» Волховского муниципального района Ленинградской области: **Давидович Галина Анатольевна**

Коллегиальными органами Учреждения являются:

Коллегиальные органы управления

Наименование	Локальный нормативный акт, регламентирующий деятельность
Общее собрание работников Учреждения	<u>Положение об общем собрании работников Учреждения</u>
Медико-педагогический совет	<u>Положение о медико-педагогическом совете</u>
Совет Учреждения	<u>Положение о Совете учреждения</u>